

B-345

3,4 t x 1,45 m

B-345

3,4 t x 1,45 m

LUTTER

NEU IM VERMIETPARK
KOMPAKT - STARK - BUNDESWEIT



LUTTER

Lutter Spedition GmbH & Co. KG
Ansprechpartner: Martin Gerold & Thomas Gerold
Edisonstraße 8
59199 Bönen
Tel.: 02383-935110
Fax.: 02383-935120
URL: www.luttersped.de
E-mail: m.gerold@luttersped.de

UNIC Minikrane

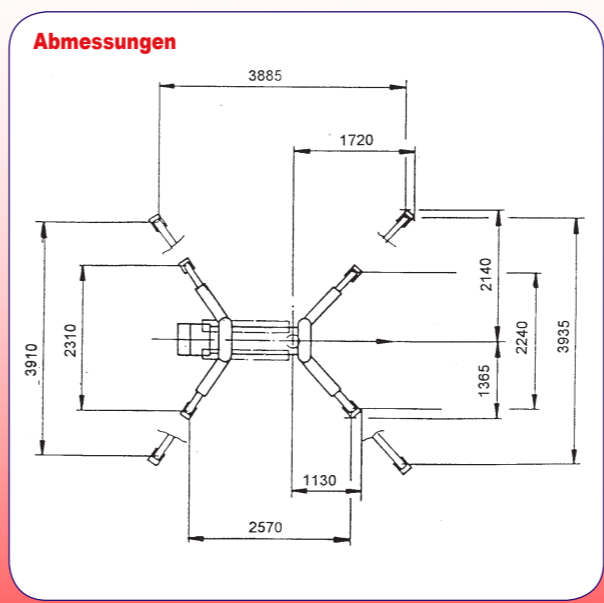
URW-295 URW-376 B-345 B-506-5.1 B-775

B-345

3,4 t x 1,45 m

B-345

3,4 t x 1,45 m



UNIC Minikran B-345

Das Modell B-345 ist ein Sonderumbau aus dem Hause BAUMO und wurde auf der Basis des UNIC Minikrans, Modell URW-295 für alle engen Baustellen mit erhöhtem Lastfallbedarf konzipiert.

Der UNIC B-345 besitzt eine sehr hohe Tragkraft von 3,4 t und zeichnet sich durch eine große Standsicherheit aus. Dabei steht ihm ein Einseilhaken für schnelles Arbeiten mit leichten Gewichten bis maximal 900 kg zur Verfügung. Mit dem 8,65 m Teleskopausleger und dem 1,3 / 1,9 m teleskopierbaren Spitzenausleger mit Kopfrulle (Auslegerverlängerung) kann eine Hakenhöhe von über 11,0 m erreicht werden. Bei einem Arbeitsradius von 10,0 m, können an dem Spitzenausleger noch ca. 110 kg Traglast gehoben werden. Zusätzlich steht dem Anwender noch eine 1,3 m Montagespitze mit Wirbelhaken zur Verfügung (abwinkelbar auf 10°, 45°, 80° und -5°), die das direkte Arbeiten unter Decke ermöglicht. Die max. Traglast an der 1,3 m Montagespitze beträgt dann noch 700 kg. Alle Daten werden in dem elektronischen Lastmomentbegrenzer erfasst, so das die erforderlichen Hubarbeiten präzise und sicher durchgeführt werden können. Die serienmäßige Funkfernsteuerung ermöglicht zudem feinfühliges Arbeiten bei schwer einsehbaren Montagen und z.B. beim Einbringen von Glasscheiben. Je nach Anforderung kann der UNIC B-345 mit bis zu drei verschiedenen Antriebsarten (Benzin, Elektro und Gas) betrieben werden.

Grunddaten:

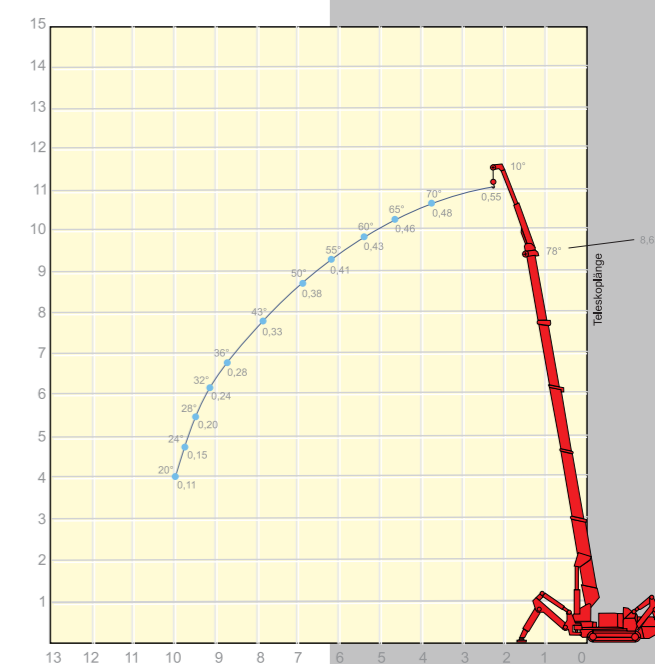
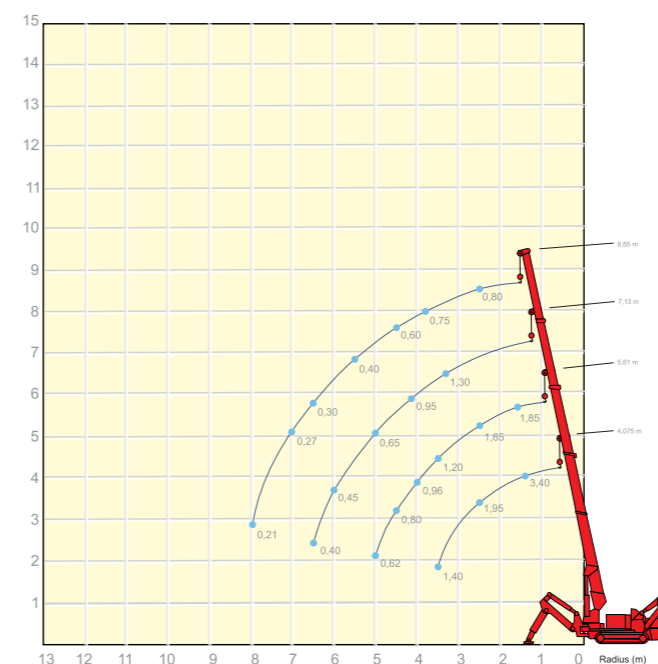
max. Traglast:	3,4 t x 1,4 m
max. Arbeitsbereich:	10,0 m
max. Hakenhöhe:	11,0 m
Abmessungen:	2690 mm (L) x 630 mm (B) x 1450 mm (H)
Gewicht:	2240 kg



UNIC

Traglastdiagramme B-345

Traglastinformationen zu allen Maschinen finden sie unter www.luttersped.de



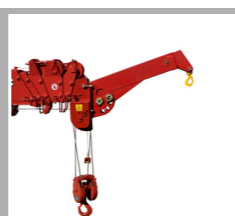
LMB



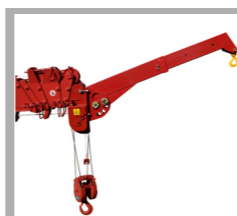
Funkfernsteuerung



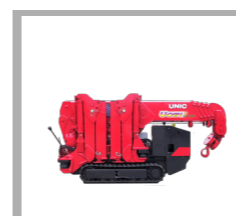
Elektroantrieb



Spitzenausleger eing.



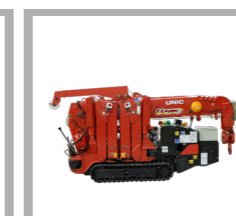
Spitzenausleger ausg.



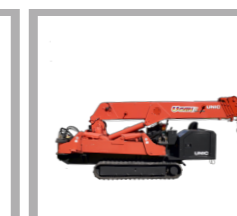
URW-295



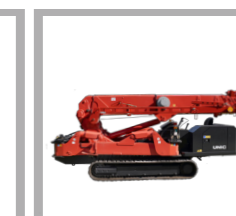
URW-376



B-345



B-506-5.1



B-775